



LYCÉE POLYVALENT & CENTRE DE FORMATION

**SAINT VINCENT
DE PAUL**

Venez et vous verrez !



NÎMES

LE MOT DU CHEF D'ÉTABLISSEMENT



CHERS PARENTS, CHERS ÉLÈVES ET ÉTUDIANTS,
CHERS PARTENAIRES,

Le lycée polyvalent et le centre de formation St Vincent de Paul accueillent chaque jour 1350 lycéens et étudiants dans un écrin de verdure au cœur de la ville de Nîmes, à deux pas des arènes, de la gare SNCF et de la gare routière.

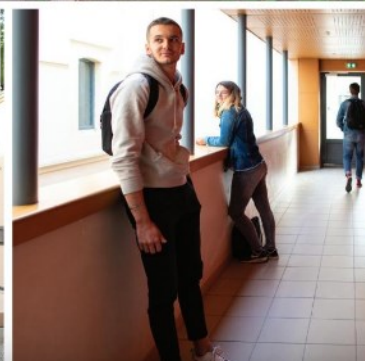
Notre projet éducatif, enraciné dans les convictions de St Vincent de Paul et de Louise de Marillac, nous invite chaque jour à être au plus près des préoccupations des jeunes et de leur proposer des parcours d'avenir porteurs d'espérance.

Avec une palette de choix permettant la préparation d'un CAP, d'un bac professionnel, d'un bac général ou technologique, d'un BTS ou de poursuite d'études en bac +3, nous proposons un accompagnement sûr mesure en construisant des parcours d'excellence à la portée de chacun. Nous proposons aux apprenants des formations sous statut scolaire, sous statut d'alternant ou bien dans le cadre de la formation continue.

La multiplicité des initiatives pédagogiques, l'ouverture à l'international alimentée par le programme Erasmus+, l'engagement pour le développement durable reconnu par la labellisation ESD et le travail de partenariat avec les entreprises mis en lumière par notre label lycée des métiers ainsi que notre appartenance à deux campus de métiers sont autant de signes de la vitalité des projets déployés.

Je serai heureux avec toutes les équipes de l'établissement de pouvoir bientôt vous accueillir et d'échanger avec nous sur les projets à construire ensemble.

Frederic Loquet
CHEF D'ÉTABLISSEMENT



ORGANIGRAMME DES FORMATIONS

DE LA SECONDE AU BAC



BACHELOR*

Titre RNCP Responsable du développement
et du pilotage commercial
(spécialisation e-commerce)

DCG

Diplôme de Comptabilité
et de Gestion *

FORMATION REALISE TOI

Sanitaire et social *

BTS
Management Commercial Opérationnel *
Comptabilité et Gestion
Support à l'Action Managériale
Tourisme

POST-BAC AU LYCÉE

BAC PROFESSIONNEL

- Métiers de la Mode
- Accompagnement Soins et Services à la Personne
- Assistance à la Gestion des Organisations
- Métiers de l'Accueil
- Métiers du Commerce et de la Vente

BAC

TECHNOLOGIQUE

- Sciences et Technologies de la Santé et du Social
- Sciences et Technologies du Management et de la Gestion

BAC GÉNÉRAL

- Histoire-Géo, Géopolitique & Sc. Po
- Sciences Economiques et Sociales
- Mathématiques
- Langues, Litt. et Cultures Etrangères en anglais ou en espagnol
- Humanités, Littérature et Philosophie
- Anglais monde contemporain
- Arts plastiques

BACCALAURÉAT AU LYCÉE

SECONDE PROFESSIONNELLE

- Métiers de la Mode
- Accompagnement Soins et Services à la Personne
- Assistance à la Gestion des Organisations
- Métiers de la Relation aux Clients et Usagers (Choix de Commerce ou Accueil en 1^{ère})
- Option : Section Européenne (Anglais ou Espagnol)

CAP

Equipier Polyvalent du Commerce

CAP

Assistant Technique en Milieu Familial et Collectif

SECONDE GÉNÉRALE ET TECHNOLOGIQUE

- Options :
- Management et Gestion
 - Santé et Social
 - Langue Vivante 3 (Italien, Japonais)
 - Section Européenne (Anglais ou Espagnol)
 - Théâtre
 - Arts plastiques

VOIE PROFESSIONNELLE

VOIE GÉNÉRALE ET TECHNOLOGIQUE

SECONDE AU LYCÉE

* formation en alternance



LES FORMATIONS



- CAP
- BAC PRO
- BAC TECHNO
- BAC GÉNÉRAL
- BTS
- DCG

CAP

EQUIPIER POLYVALENT DU COMMERCE



2

ANS APRÈS LA 3ÈME

Les enseignements donnent les connaissances sur les circuits de distribution, sur les modes d'approvisionnement, les procédures de stockage des marchandises. Les élèves apprennent les principes de rangement, d'étiquetage, de mise en rayon des produits.

Ils sont formés à utiliser des documents commerciaux tels que des documents d'inventaire, de livraison, à se servir de logiciels de caisse. Les enseignements en communication professionnelle et commerciale permettent aux élèves d'établir le contact avec la clientèle afin de l'accompagner dans ses achats.

Les Plus

- Anglais ou espagnol proposé
- Stages à l'étranger possibles dans le cadre du programme européen Erasmus +



OBJECTIFS

Ce CAP forme aux techniques de commercialisation de produits ou de services.



POURSUITE D'ÉTUDES

- Bac professionnel Métiers du commerce et de la vente



DURÉE PFMP/STAGES

14 semaines

BAC PRO

MÉTIER DE L'ACCUEIL



3

ANS APRÈS LA 3ÈME

Les Plus

- Stages à l'étranger possible dans le cadre du programme européen Erasmus +
- Section européenne en espagnol ou en anglais
- Choix de la filière après une année de seconde commune Métiers de la Relation Client

Le titulaire de ce bac professionnel maîtrise au moins une langue étrangère, les outils téléphoniques évolués, les logiciels de bureautique ainsi que les logiciels spécifiques à l'accueil.

Formé aux techniques relationnelles, il traite les demandes en face-à-face ou par téléphone, évalue la satisfaction de l'interlocuteur, prend en charge les réclamations. Il a également des compétences commerciales. Il connaît les caractéristiques de la clientèle et sait vendre des services ou produits liés à l'accueil et participe à la fidélisation de la clientèle.



OBJECTIFS

Ce bac professionnel forme des chargés de l'accueil exerçant dans toutes organisations susceptibles de recevoir des visiteurs, des clients, des usagers et du trafic téléphonique.



POURSUITE D'ÉTUDES

- BTS Tourisme, BTS Support à l'Action Managériale (SAM)
- BTS Management Commercial Opérationnel (MCO)
- BTS Gestion de la PME
- BTS Négociation et Digitalisation de la Relation Client (NDRC)...



DURÉE PFMP/STAGES

22 semaines



BAC PRO

MÉTIERS DU COMMERCE ET DE LA VENTE

OPTION ANIMATION ET GESTION
DE L'ESPACE COMMERCIAL

Le titulaire de ce baccalauréat professionnel doit posséder un sens de l'accueil, des qualités d'écoute et de disponibilité.

Son activité, au sein d'une équipe commerciale, consiste à participer à l'approvisionnement, à la vente et à la gestion commerciale.

Cet employé commercial, qui travaille dans tout type d'unité commerciale : physique ou virtuelle, met à la disposition de la clientèle les produits correspondant à sa demande. Il exerce sous l'autorité d'un responsable.

3

ANS
APRÈS
LA 3ÈME

Les Plus

- Stages à l'étranger possible dans le cadre du programme européen Erasmus +
- Section européenne en espagnol ou en anglais
- Choix de la filière après une année de seconde commune Métiers de la Relation Client



OBJECTIFS

Ce bac professionnel forme aux compétences centrées sur l'animation et la gestion de l'espace commercial.



POURSUITE D'ÉTUDES

- BTS Management Commercial Opérationnel (MCO)
- BTS Négociation et Digitalisation de la Relation Client (NDRC)
- Mentions complémentaires...



DURÉE PFMP/STAGES

22 semaines

BAC PRO

AGOrA

ASSISTANCE À LA GESTION
DES ORGANISATIONS ET DE
LEURS ACTIVITÉS



3

ANS APRÈS LA 3ÈME

Les élèves sont formés à la prise en charge de différentes activités administratives intégrant différentes opérations : opérations commerciales, de communication, de relations avec les clients ou opérations de gestion de

la paie du personnel ou encore opérations support à la production dans le cadre du suivi financier des activités ou des relations avec les fournisseurs.

Les Plus

- Stages à l'étranger possibles dans le cadre du programme européen Erasmus +
- Section européenne en espagnol ou en anglais



OBJECTIFS

Ce baccalauréat professionnel forme des gestionnaires administratifs appelés à travailler dans des entreprises de petite et moyenne taille, dans des collectivités territoriales, des administrations, des associations, etc.



POURSUITE D'ÉTUDES

- BTS Comptabilité Gestion,
- BTS Support à l'Action Manageriale,
- BTS Gestion de la PME



DURÉE PFMP/STAGES

22 semaines



BAC PRO

ACCOMPAGNEMENT, SOINS ET SERVICES À LA PERSONNE

OPTION
«EN STRUCTURE»

Les Plus

- Stages à l'étranger possibles dans le cadre du programme européen Erasmus +



OBJECTIFS

Ce baccalaurat professionnel apporte les compétences nécessaires pour travailler auprès de personnes dépendantes dans les établissements sanitaires, sociaux et médicosociaux, les assister dans tous les gestes de la vie quotidienne ainsi que les aider à maintenir leur vie sociale.



POURSUITE D'ÉTUDES

- Institut de Formation en Soins Infirmiers
- Diplôme d'Etat d'aide-soignant
- Diplôme d'Etat d'auxiliaire de puériculture
- Diplôme d'Etat de technicien de l'intervention sociale et familiale
- BTS Économie sociale familiale
- BTS Services et prestations des secteurs sanitaire et social



DURÉE PFMP/STAGES

22 semaines

Chaque élève doit apprendre à promouvoir des soins et peut-être amené à participer à des activités de gestion et de promotion de la santé en lien avec le projet d'établissement.

3

ANS
APRÈS
LA 3ÈME



BAC PRO

MÉTIERS DE LA MODE-VÊTEMENTS



OBJECTIFS

L'agent technique d'atelier ou de bureau d'études des industries de l'habillement est en charge de la réalisation des prototypes. Il intervient tout au long de la chaîne de fabrication du vêtement : définition, industrialisation, réalisation, assemblage et contrôle des éléments constituant le vêtement. En phase de conception, il travaille en collaboration avec le modéliste, chargé de réaliser le vêtement. Il l'aide dans la préparation des patronages et la réalisation du prototype. En phase d'industrialisation, il élabore les différentes tailles du vêtement à partir d'un logiciel de PAO et procède à la coupe. Il participe, par ailleurs, à l'amélioration des processus de production. En fin de production, il contrôle la qualité du produit fini.



POURSUITE D'ÉTUDES

Ce bac professionnel a pour objectif l'insertion professionnelle mais, avec un très bon dossier ou une mention à l'examen. Une poursuite d'études est envisageable en BTS Métiers de la mode et du vêtement, ou en école de mode.



DURÉE PFMP/STAGES

22 semaines dont 4 semaines en situation professionnelle au lycée.



3

ANS
APRÈS
LA 3ÈME

BAC SCIENCES & TECHNOLOGIES DU MANAGEMENT ET DE LA GESTION • STMG



2

ANS APRÈS LA SECONDE GÉNÉRALE ET TECHNOLOGIQUE

La formation comprend des enseignements communs généraux et des enseignements de spécialité. Les matières dominantes de la formation donnent les repères et les outils d'analyse et d'interprétation des logiques de fonctionnement des entreprises, des

administrations, des associations. Un enseignement spécifique sera à choisir l'année de terminale parmi les quatre suivants : gestion et finance, systèmes d'information et de gestion, ressources humaines et communication, mercatique.

Les Plus

- Sections européennes proposées en anglais et en espagnol
- Possibilités de stages pendant les vacances scolaires
- Stage d'une semaine en entreprise en première



OBJECTIFS

Ce baccalauréat s'adresse aux élèves intéressés par la réalité du fonctionnement des organisations, les relations au travail, les nouveaux usages du numérique, le marketing, la recherche et la mesure de la performance, l'analyse des décisions et l'impact des stratégies d'entreprise.



POURSUITE D'ÉTUDES

- Nombreux BTS (Support à l'Action Managériale, Comptabilité gestion, Management Commercial Opérationnel...)
- Licences de droit, AES, économie-gestion...



BAC SCIENCES & TECHNOLOGIES DE LA SANTÉ ET DU SOCIAL

- ST2S



La formation comprend des enseignements communs généraux et des enseignements de spécialité.

Les matières dominantes de la formation sont la biologie humaine, la physiopathologie, la connaissance psychopathologie des individus et des groupes, l'étude des faits sociaux et des problèmes de santé et enfin les institutions sanitaires et sociales.

Les Plus

- Sections européennes proposées en anglais et en espagnol
- Possibilités de stages pendant les vacances scolaires



OBJECTIFS

Ce baccalauréat permet aux élèves d'acquérir une culture médico-sociale, afin de se préparer notamment aux entrées dans les écoles ainsi qu'aux concours spécifiques du secteur sanitaire et social.



POURSUITE D'ÉTUDES

- Concours paramédicaux (aide soignant, auxiliaire de puériculture)
- Professions sociales (moniteur-éducateur, assistant de service social, éducateur spécialisé, éducateur de jeunes enfants)
- Professions paramédicales (infirmier, préparateur en pharmacie)
- BTS SP3S
- BTS ESF
- DTS Manipulateur radiologie
- IUT carrières sociales...

2

ANS APRÈS
LA SECONDE
GÉNÉRALE ET
TECHNOLOGIQUE



BAC GÉNÉRAL



L'entrée dans cette voie s'effectue après
une seconde générale et technologique.

La formation comprend des
enseignements communs obligatoires et
des enseignements de spécialité choisis
par l'élève parmi :

- histoire géographie,
géopolitique sciences politiques
- humanités, littératures et philosophie
- langues littératures et cultures étrangères
en anglais ou espagnol
- mathématiques
- sciences économiques et sociales
- arts plastiques

Les Plus

- Sections européennes proposées
en anglais et en espagnol
 - LV3 italien ou japonais
- Options arts plastiques et théâtre
proposées
- Possibilités de stages pendant
les vacances scolaires



OBJECTIFS

Ce baccalauréat a pour but de
doter les élèves d'une solide
culture générale, de bonnes
compétences d'expression écrite
et orale et de méthodes de travail
utiles pour suivre des études
supérieures.



POURSUITE D'ÉTUDES

- BTS
- Licences
- Classes préparatoires en fonction
des spécialités choisies

2

ANS APRÈS
LA SECONDE
GÉNÉRALE ET
TECHNO-
LOGIQUE

BTS TOURISME



2

ANS APRÈS LE BACCALAURÉAT

Chaque étudiant doit acquérir une culture approfondie des métiers du tourisme (connaissance du cadre organisationnel et juridique, du marché et de l'organisation touristique...). Il doit, en outre, être attentif à l'application des principes et dispositifs liés au développement durable. La maîtrise des langues étrangères constitue, compte tenu du secteur d'activité professionnel, une évidente nécessité.

Les Plus

- 14 semaines de stage en partenariat avec les milieux professionnels
- Projet individualisé et profilé (croisière, tourisme solidaire ou de bien-être...)
- Bourses Erasmus+



OBJECTIFS

Ce BTS forme des futurs professionnels chargés d'informer et conseiller les clients français et étrangers sur des prestations touristiques, capables d'en finaliser la vente et d'en assurer le suivi commercial. Ils seront amenés à créer et promouvoir des produits touristiques, à accueillir et accompagner des touristes.



POURSUITE D'ÉTUDES

- Licence professionnelle spécialisée
- Formations qualifiantes (Bachelor, Certificat de Qualification Professionnelle)

INSERTION PROFESSIONNELLE

- Métiers du transport : Air / Mer / Fer
- Métiers de l'hébergement : clubs et villages vacances, hôtellerie de plein air
- Métiers de la production et distribution de voyages : tour-opérateur, agences de voyage, événementiel
- Métiers de l'accueil touristique : musées, parcs d'attraction, offices du tourisme
- Métiers de l'accompagnement : guides touristiques



BTS COMPTABILITÉ ET GESTION

Les Plus

- Une filière de formation structurée en partenariat avec l'ordre des experts comptables
- Une filière très porteuse en terme d'emplois



OBJECTIFS

Ce BTS forme des futurs techniciens supérieurs comptables, pouvant travailler dans des cabinets comptables, au sein d'un service comptabilité d'une entreprise, dans une banque, une société d'assurances ou une administration.



POURSUITE D'ÉTUDES

- Filières d'expertise comptable :

- Diplôme de Comptabilité et Gestion (Bac+3) en alternance ou initial
- Diplôme Supérieur de Comptabilité et Gestion (Bac+5)
- Diplôme d'Expertise Comptable (Bac+8)

- Filières universitaires :

- Licence professionnelle
- Master

INSERTION PROFESSIONNELLE

- Collaborateur en cabinet d'expertise comptable
- Comptable d'entreprise
- Gestionnaire de paie

Cheque étudiant apprend à traduire de manière comptable toutes les opérations commerciales ou financières et à établir les documents correspondants.

Il se forme à analyser également les informations dont il dispose pour préparer les décisions de gestion. Il découvre le matériel et les logiciels spécialisés pour être capable de participer aux projets informatiques de son futur service.

2

ANS
APRÈS LE
BACCALauréAT

BTS SAM



2

ANS APRÈS LE BACCALAURÉAT

Chaque étudiant doit développer des compétences relationnelles, organisationnelles et administratives. A l'issue de la formation, il sera à même d'organiser des événements, des déplacements, de gérer l'information et de prendre en charge un certain nombre de dossiers, administratifs ou directement liés à l'activité générale de l'organisation. Parler deux langues, voire trois, fait partie intégrante de la fonction.

Les Plus

- 14 semaines de stage avec extension possible
- Animation de la vie de l'établissement par des actions professionnelles
- Bourses ERASMUS +



OBJECTIFS

Ce BTS prépare chaque étudiant à exercer ses fonctions auprès d'un responsable ou d'un cadre, capable de remplir des activités de soutien et des activités déléguées plus ou moins spécialisées selon le service.



POURSUITE D'ÉTUDES

- Licences professionnelles ou universitaires
- Classes préparatoires aux grandes écoles
- Ecoles de commerce ou études à l'étranger

INSERTION PROFESSIONNELLE

- Office Manager/adjoint de direction
- Chargé(e) de missions auprès d'un responsable d'un ou plusieurs membres d'un service dans lequel vous vous serez spécialisé(e) (international, recrutement, marketing, juridique)
- Chargé(e) d'un groupe projet



OBJECTIFS

Ce BTS forme à prendre la responsabilité d'une unité commerciale de petite taille ou d'une partie de structure plus importante (boutique, supermarché, agence commerciale, site Internet marchand...). Dans ce cadre, le titulaire du BTS pourra remplir les missions suivantes : management de l'équipe, gestion opérationnelle de l'unité commerciale, gestion de la relation client, animation et dynamisation de l'offre.



POURSUITE D'ÉTUDES

Le BTS a pour objectif l'insertion professionnelle mais avec un très bon dossier, une poursuite d'études est envisageable en :

- Licence professionnelle du domaine commercial
- Licence LMD (L3 en économie-gestion ou en sciences de gestion)
- École supérieure de commerce ou de gestion
- École spécialisée (écoles du réseau EGC, formations Négoventis etc.) par le biais des admissions parallèles.

2

ANS
APRÈS LE
BACCALAURÉAT

Les étudiants sont formés à la gestion d'un point de vente (aménagement, implantation de rayon, gestion des stocks, actions marketing...), à la relation client (vendre, entretenir la relation client...), au management d'équipe (animation, dynamisation de l'équipe, organisation de l'activité, planification et suivi).



OBJECTIFS

L'objectif de cette formation en apprentissage est de développer des compétences professionnelles en techniques de vente, en marketing et en développement commercial, afin de permettre d'exercer la fonction de commercial(e).

Le but est d'acquérir les méthodes de commercialisation, rédiger des offres commerciales, préparer les contrats commerciaux, négocier dans un environnement multiculturel, assurer le suivi des affaires internationales et développer une bonne maîtrise de l'anglais des affaires.



POURSUITE D'ÉTUDES

- Titres de niveau 7
- Masters en management et stratégie, marketing...
- Métiers et postes en entreprises : attaché commercial, chargé d'affaires, responsable adjoint du développement e-commerce



COLLEGE
DE PARIS

BACHELOR VENTE NÉGOCIATION

EN ALTERNANCE

Le titre préparé est celui de « Responsable du développement et du pilotage commercial », avec une **spécialisation e-commerce**. Il s'agit d'un titre de niveau 6, reconnu par l'état, enregistré au RNCP par arrêté du 7 juillet 2017, publié au Journal Officiel du 19 juillet 2017, et délivrée par l'Association pour le Collège de Paris.

1

AN
APRÈS LE
BTS

DCG

EN ALTERNANCE OU
FORMATION CONTINUE



2

**2 ANS
APRÈS LE
BTS CG**

OU TOUT AUTRE
DIPLOME
DISPENSANT LE
CANDIDAT DES
ÉPREUVES 1, 5,
8, 9 ET 12.

Le D.C.G. est composé de 13 unités d'enseignement (U.E.), chacune correspondant à une épreuve.

VOICI LES 12 ÉPREUVES ÉCRITES :

- fondamentaux au droit
- droit des sociétés et des groupements d'affaires
- droit social
- droit fiscal
- économie contemporaine
- finance d'entreprise
- management
- systèmes d'information de gestion
- comptabilité
- comptabilité approfondie
- contrôle de gestion
- anglais des affaires.

Dans le cadre de la formation continue, un stage est à réaliser ainsi qu'un rapport qui sera soutenu à l'oral.

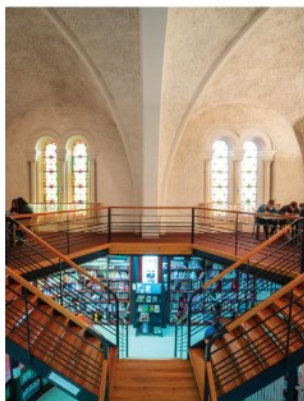


OBJECTIFS

Acquérir les connaissances fondamentales liées aux métiers de la comptabilité, de l'expertise comptable, du contrôle de gestion et de la finance d'entreprise.

Le DCG est un des trois diplômes structurant aujourd'hui la filière expertise comptable.

Il correspond à 180 crédits (ECTS) et confère le grade de licence.



NOS ATOUTS AU LYCÉE

Situé au cœur de la ville historique, à deux pas des Arènes de Nîmes, de la gare SNCF et de la gare routière, notre lycée bénéficie d'une situation en tous points privilégiée. Ville d'histoire et de culture, Nîmes offre à nos élèves ses musées et ses bibliothèques, et l'occasion de collaborations exceptionnelles avec des sites chargés d'histoire (accueil chaque année des acteurs et des techniciens participant aux Grands jeux romains dans les arènes, collaboration artistique avec le Carré d'Art à l'occasion du festival NOGA...)

Cette situation stratégique offre aussi pour nos sections professionnelles et pour nos étudiants de nombreuses opportunités d'échanges et de partenariats avec les entreprises locales.



LA PASTORALE

La visée première de la Pastorale, enracinée dans notre projet éducatif, est de susciter la vie, dans toutes ses composantes : physique, psychologique, intellectuelle, affective et spirituelle.

L'attitude première de Jésus Christ, que l'Évangile nous révèle, quand il rencontre une personne est celle d'écouter ses attentes de vie, de susciter en elle la confiance, de s'en émerveiller, de l'inviter à se remettre debout, de l'encourager à avancer, d'ouvrir un chemin d'avenir

Il ne cesse de travailler avec chacun à rendre le monde plus humain. Cela passe par la compassion (s'émouvoir de la présence de l'autre, tel qu'il est, dans ses richesses mais aussi dans ses difficultés), et par le dialogue (de cette émotion, des paroles et des gestes jaillissent et redonnent force et courage pour aller de l'avant).

Cette allure de l'Évangile est celle de notre établissement, qui se réfère à lui.

Le premier sens du mot « allure » indique la manière dont quelqu'un se conduit, se présente : attention, bienveillance, générosité. Une « manière d'être » inspirée par l'Évangile.

Le second s'attache à la vitesse dont quelqu'un se déplace. Une bonne allure n'est pas forcément celle qui cherche à aller toujours plus vite, à tout prix. C'est celle qui prend le temps de la rencontre, d'être à l'écoute des facilités comme des difficultés, de mesurer les avancées, les progrès, d'accueillir les joies.

Les projets menés au nom de notre dimension pastorale sont au service des relations pour soutenir, discerner, s'épanouir, grandir, guérir, fructifier...

Faire advenir tout un chacun à son identité propre, dans ce qu'il a de plus singulier, en cohérence avec lui-même, en vérité (à hauteur) de (leur) conscience, par un accompagnement fraternel.



● FORMER POUR UNE PERSONNALITÉ LIBRE ET RESPONSABLE :

Des rencontres régulières sur des sujets propres à la vie adolescente, tel que l'Estime de soi ou l'éducation affective et relationnelle.



● SIGNIFIER LES GRANDS MOMENTS DE LA FOI EN EGLISE ET LES CÉLÉBRER

Toussaint, Noël, Pâques, Fête de Saint Vincent de Paul...



● VIVRE DES TEMPS FORTS, DES PÈLERINAGES

Aborder une réflexion sur le sens de la vie et la confiance en l'autre.



● ACCOMPAGNER LA VIE SPIRITUELLE

Préparation aux sacrements
Invitation à l'intériorité et à vivre l'interreligieux



● ÊTRE ACTEUR D'UN MONDE PLUS JUSTE

Actions de partage et de solidarité avec des partenariats associatifs (Société Saint Vincent de Paul, collecte alimentaire, opération Sakado, Croix Rouge)



LE DISPOSITIF ULIS



Le dispositif ULIS (Unité Localisée d'Inclusion Scolaire) du lycée Saint Vincent de Paul accompagne des jeunes dont le handicap est reconnu par la Maison Départementale des Personnes Handicapées (MDPH). Ces élèves sont inscrits et totalement inclus dans la classe qui correspond à leur projet, en lycée professionnel, général et technologique et en BTS. Ils ont vocation à suivre les cours dispensés dans une classe ordinaire de l'établissement (BO n°28 du 15 Juillet 2010).

La mission de l'ULIS est double :

- permettre une insertion sociale et professionnelle de ces jeunes
- faire changer le regard de tous les acteurs du lycée, jeunes et adultes



PERMETTRE UNE INSERTION SOCIALE ET PROFESSIONNELLE DE CES JEUNES

- Mettre en œuvre le projet des jeunes c'est-à-dire construire **un projet individualisé de formation et d'insertion** en référence au **Projet Personnalisé de Scolarisation (PPS) adapté aux besoins et potentialités de l'élève.**
- Mettre les jeunes dans les conditions d'une **scolarité ordinaire** (appartenance à un groupe classe et à la vie lycéenne : sorties, clubs...) **avec une organisation pédagogique adaptée à leurs besoins, des Accompagnants d'Élèves en Situation de Handicap (AESH) et des emplois du temps individualisés.**

- Accueillir les jeunes au sein du dispositif ULIS **lorsque des objectifs d'apprentissage envisagés pour eux requièrent des modalités adaptées.** Ils travaillent alors de manière individuelle, en groupe de besoins, en binôme... afin d'atteindre les objectifs et compétences visés

- Mettre en œuvre, **lors de la passation des évaluations et des examens, des aides et aménagements adaptés à leur situation**
- Favoriser **le développement personnel, l'autonomie et la socialisation**

FAIRE CHANGER LE REGARD

L'objectif est de dépasser les idées reçues face au handicap, de ne plus le percevoir comme une différence mais comme une singularité en

- encourageant les enseignants à suivre les formations pour les élèves à Besoins Éducatifs Particuliers
- développant des actions au sein de l'établissement (intervention d'athlètes handisport, organisation de journées sur les discriminations et de la dictée ELA par les BTS SAM, partenariat entre l'IMPRO des Platanes et la section Mode, interventions de l'Association des Paralysés de France, information sur l'insertion professionnelle avec des chefs d'entreprise...).

PARTENARIAT

- Les familles
- Les collèges / SEGPA / ULIS collèges
- Les ULIS lycées professionnels
- La Maison Départementale pour les Personnes Handicapées (MDPH)
- La Maison des Adolescents
- Les structures à visée thérapeutique : Service d'Éducation Spéciale et de Soins à Domicile (SESSAD), professions libérales médicales et paramédicales (orthophonistes, ergothérapeutes, neuropsychologues...)
- Les structures à visée professionnelle : Le Centre de Formation d'Apprentis Spécialisés (CFAS), CAP EMPLOI, la Mission Locale Jeunes de Nîmes, les Instituts Médico Professionnels (IMPRO), Entreprises, la Mairie de Nîmes, la Maison de la Région, le Musée de la Romanité.





OUVERTURE À L'INTERNATIONAL



OUVERTURE À L'INTERNATIONAL : UN AXE PRIORITAIRE DE NOTRE PROJET D'ÉTABLISSEMENT

• Nous proposons :

- des cours de chinois pour le supérieur et de japonais dès la seconde.
- des sections européennes : anglais et espagnol pour le LGT et LP. Possibilité de se présenter aux certifications Cambridge et Cervantés, diplômés reconnus sur le plan européen.

• Nos actions :

- **Partenariats** avec la Maison de l'Europe et le Pôle Métropolitain Nîmes Alès : co organisation du **Forum de la mobilité** à l'occasion des Erasmus Days en octobre, participation de 2 de nos étudiants de BTS au séjour linguistique à Bristol financé par le Pôle Métropolitain Nîmes-Alès.



- Accueil durant l'année scolaire de volontaires européens grâce au programme Erasmus+ et à notre collaboration avec l'OFAJ (Office Franco Allemand pour la Jeunesse) : ateliers de langues avec les élèves, avec les professeurs.

- Organisation de la Journée des langues, de la Semaine européenne des langues, ateliers culturels internationaux avec les volontaires
Conférence animée par les volontaires européens et la Maison de l'Europe



- De nombreux **séjours linguistiques** : échange avec les élèves de secondes depuis 19ans en Extrémadure, projet Erasmus+ sur 2ans avec la Slovaquie et l'Allemagne, Eductour : croisière en méditerranée pour nos étudiants de BTS Tourisme, séjour à Monaco et Dolceacqua pour une classe de 2nd, New York pour les terminales, voyage à Malte ou en Espagne pour les sections européennes, Londres, Cracovie, Vienne...



• Nos stages à l'étranger :

Charte Erasmus+ pour l'enseignement supérieur et l'enseignement professionnel : partenariats avec des entreprises et des établissements en Espagne, en Irlande, dans les DOM TOM, Malte. Grâce aux bourses Erasmus, les jeunes de l'enseignement professionnel comme de l'enseignement supérieur ont l'opportunité d'obtenir une aide financière pour une expérience dans une entreprise à l'étranger. Remise du diplôme de mobilité internationale.



LES ACTIVITÉS SPORTIVES



EN PARALLÈLE DES COURS D'EPS OBLIGATOIRES, NOUS PROPOSONS À NOS ÉLÈVES DE PARTICIPER À DES PROJETS, DES SORTIES, DES MANIFESTATIONS ET AUX ACTIVITÉS ORGANISÉES PAR NOTRE ASSOCIATION SPORTIVE. QUELQUES EXEMPLES :



LES PROJETS EPS



- Kayak de mer
Partenariat avec la Fédération de Sport Adapté

Filière ASSP
Initiation et pratique partagée avec des jeunes en situation de handicap



- Ski
Terminales : G & T
Initiation-perfectionnement glisse
Partenariat avec l'UCPA



SORTIES DANS LE CADRE DE L'EPS

- Patinoire de Nîmes
- Journée d'intégration

MANIFESTATIONS SÉCULAIRES, POUR TOUS :

- Rencontres sportives :
Professeurs/Elèves
- Jeux de Noël





L'ASSOCIATION SPORTIVE



• des activités sportives
encadrées tous les jours
entre 12h et 14h :

• de la compétition :
Cross UGSEL
*(participation au championnat
de France)*

• des sorties ponctuelles :
- Descente du Gardon en canoë
- Altissimo à Montpellier
- Via Ferrata à Collias
- Sortie plage de fin d'année
au Grau du Roi



SEMAINE SANTÉ BIEN-ÊTRE

PÔLE SANTÉ | PÔLE NUTRITION | PÔLE SECOURISME



LUTTE CONTRE
LE HARCÈLEMENT



ATELIER GESTION
DU STRESS



DÉVELOPPEMENT DES
COMPÉTENCES PSYCHOSOCIALES



ÉLÈVES RELAIS
SANTÉ

FORMATION & SENSIBILISATION
COMMUNAUTÉ ÉDUCATIVE



LE PROJET SANTÉ BIEN-ÊTRE

Finalité du projet : Améliorer la santé et le bien-être des jeunes pour optimiser leur réussite. Favoriser un climat serein, où chacun peut développer son potentiel et donner le meilleur de lui-même dans un esprit de bienveillance et d'entraide, l'esprit Vincentien !

*Le bonheur
à portée...
demain !*

LA TAXE D'APPRENTISSAGE



Chefs d'entreprises, votre soutien nous est précieux !

Pour le lycée Saint-Vincent de Paul, la taxe d'apprentissage est une ressource indispensable pour rester à la pointe de l'innovation pédagogique et proposer une formation sur mesure pour chacun de nos élèves et étudiants.

Nous avons le souci constant de nouer avec les entreprises des partenariats et d'étroites collaborations, et de maintenir un niveau de formation au plus proche de vos exigences et de la réalité du marché du travail.

Cette année, les modalités de la taxe d'apprentissage évoluent dans le cadre de la réforme concernant la « contribution Unique à la formation et à l'alternance ».

Déormais, les chefs d'entreprises peuvent directement attribuer la taxe d'apprentissage à l'établissement de leur choix sans passer par un organisme collecteur.

Le lycée Saint-Vincent de Paul est habilité à recevoir la partie « barème » de la taxe d'apprentissage (13% de la taxe).

Mme Sandrine Nicolas se tient à votre disposition pour toute information complémentaire au
04 66 36 50 90 ou via l'adresse
ta@vincentdepaul30.com

Un grand merci d'avance pour votre soutien !

TAXE d'APPRENTISSAGE 2021
0,68% de votre masse salariale brute 2020

QUOTA
87% de votre taxe d'apprentissage
versée à votre OPCO de branche

**BAREME ou SOLDE de la TAXE
d'APPRENTISSAGE**
13% de votre taxe d'apprentissage
versée directement aux
établissements de votre choix
Adressez votre versement au
lycée Saint-Vincent de Paul

*La réussite de
nos élèves et
étudiants passe
aussi par la taxe
d'apprentissage !*



LYCÉE POLYVALENT & CENTRE DE FORMATION

**SAINT VINCENT
DE PAUL**

3 boulevard de Bruxelles
30000 Nîmes

04 66 36 50 90

www.vincentdepaul30.com
contact@vincentdepaul30.com